

Isoniq®

Het verbindende element in dak- en gevelisolatie



www.isoniq/productblad/dakstand/m-xl.nl

Dakstand® model M-XL de aansluiting op metselwerk buitengevel tot 120cm hoogte.

Isoniq® Dakstand® model M-XL is een verhoogde dakrandopstand met een maximale hoogte van 120cm vanaf bouwkundige vloer en geschikt voor metselwerk buitenspouwbladen. Voor de hoekverbindingen van de Dakstand® M-XL is er een hoekelement beschikbaar.

Er zijn balusters geïntegreerd in het element die aan de onderzijde uitsteken. Door montage zowel op vloer als tegen de vloerrand kan de bouwer een optimaal stijve verbinding tussen de Dakstand® M-XL en de dakvloer maken. Stalen borstweringsteunen zijn hierdoor niet meer nodig!

De Dakstand® model M-XL wordt op de vloer gemonteerd met meegeleverde Dakstand® XL-ankers en hoekankers. Ze worden uitgelijnd en onderling gekoppeld door middel van de meegeleverde kunststof hoekstrippen. Vervolgens worden de naden tussen Dakstand®, dakvloer en de onderlinge aansluitingen afgeschuimd voor een optimale



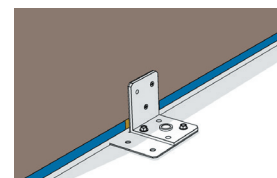
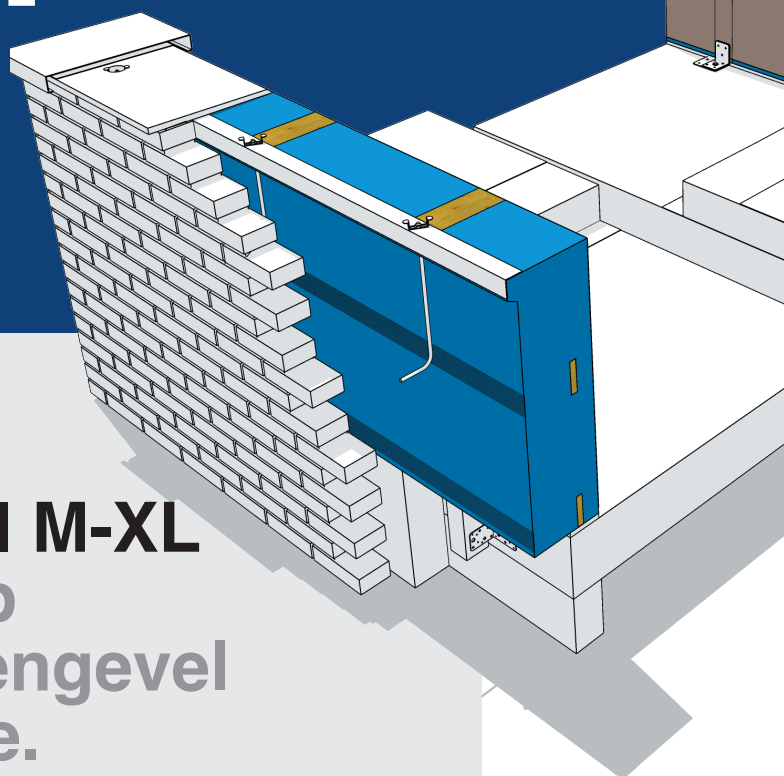
verbinding en isolatie. De meegeleverde RVS haakankers klemmen de bovenste lagen metselwerk in en voorkomen het opwaaien van de dekplank.

Op de bovenzijde van de Dakstand® kan een dekplank of afdekker worden gemonteerd.

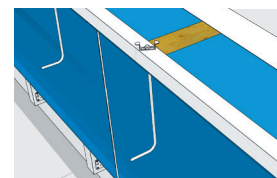
Isoniq®

Isoniq bv

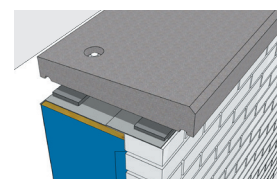
De Pan 2, 8321 MZ Urk
085 - 489 89 83
info@isoniq.nl isoniq.nl



Met de meegeleverde Dakstand® XL-ankers wordt het element aan de betonnen vloer gemonteerd.



De haakankers maken de verbinding met het metselwerk.



De afwerking kan met een betonnen muurafdekker of met een houten dekplaat.